

EUROCOVER EC BACHE DE PROTECTION SUPERFICIELLE DES SOLS



Présentation du procédé

Les travaux de terrassement ou d'exploitations diverses impliquent régulièrement de nombreux désordres :

- Création de talus ou creusement de tranchées ou fouilles de déblais sensibles : risques d'érosion éolienne et hydrique.
- Mise en stock de matériaux divers (terres diverses issues de terrassement, stériles de mines ou carrières, stockages de minerais, matériaux terreux, ...) : envol de poussières préjudiciables en termes d'impacts sur l'environnement proche et sur la santé.

Le bâchage classique au moyen de géotextiles ou géomembranes est un poste générateur de coûts souvent non programmés :

- Ancrage de bâches ou remplissage et mise en place de sacs de lestage.
- Entretien régulier nécessaire notamment lors d'intempéries (remise en place des sacs de lestage et des bâches déplacées par le vent, reprise éventuelle des ravines d'érosion en cas de fortes intempéries).
- Gestion des flux de fines aux abords des ouvrages.

EuroCover EC (procédé breveté n° 1159548) est proposé comme une solution de stabilisation directe des talus, tranchées ou stocks précédemment cités ou comme alternative aux techniques traditionnelles de protection temporaire.

Composants et matériel de projection

EuroCover EC est proposé sous forme de Kit « prêt à l'emploi ». Il s'applique à l'aide d'un équipement de projection spécifique en une seule couche composée d'un constituant à faible impact Carbone (issu de matériaux français) :

- SP1 – Complexe fibreux de confinement

L'application est effectuée à partir d'une rampe ou d'un canon de projection ou au tuyau

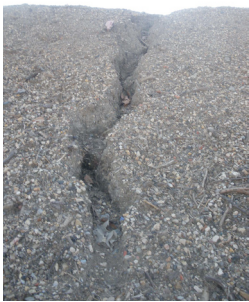


CONTACT EURO-TEC :
04 37 47 20 20
euro-tec@euro-tec.fr




Application rapide en une couche et Séchage en 2-3h



Résultats : Erosion maîtrisée aucun envol de poussières



EuroCover EC est à appliquer pour les usages suivants :

-  Lutte contre l'érosion
-  Stabilisation superficielle des sols et protection anti-envol de poussières
-  Impact visuel du projet positif par rapport à un bâchage traditionnel.

EuroCover EC a pour principaux atouts :



Technique et Sécurité

- Facilité de mise en oeuvre quels que soient le microrelief du sol et la pente
- Stabilisation des terres superficielles même sur ravines d'érosion existantes
- Absence totale de maintenance notamment liée aux zones ventées, et lors de conditions climatiques difficiles
- Amortissement de l'effet splash des gouttes de pluies lors de fortes précipitations
- Durée de protection moyenne comprise de 90 à 180 jours pouvant être prolongée par juxtaposition des traitements



Financier

- Aucun coût d'entretien



Environnemental

- Non-relargage des eaux atmosphériques collectées par la membrane en périphérie du site (Rétention en eau de 1327 % suivant ASTM D7367 / Water holding capacity)
- Constituants issus majoritairement de produits de recyclage
- Complexe bio-dégradable ne créant aucun déchet ultime



CONTACT EURO-TEC :
04 37 47 20 20
euro-tec@euro-tec.fr