

VERTOIT™

Les technologies Végétales



Et la Nature reprend sa Place...

*Issu de la recherche appliquée, le procédé **VERTOIT** permet l'établissement mécanisé et rapide d'une strate végétale à partir de stolons ou de boutures sur des surfaces minérales ou étanchéifiées (terrasses ; toitures ; têtes de tunnels etc...). Ce procédé breveté de végétalisation extensive est économique à l'installation et à l'entretien. Il s'inscrit parfaitement dans la démarche H.Q.E. du fait de ses qualités intrinsèques : esthétique, écologique ou protectrice de l'ouvrage. Il associe expertise, assistance technique et approvisionnement des matériaux (stolons / boutures et conditionneurs de sol) mis en œuvre par un matériel spécialisé.*



www.euro-tec.fr

Le Procédé VERTOIT est une solution alternative aux techniques traditionnelles (nattes pré végétalisées ; rouleaux pré cultivés ; micro mottes) d'implantation de couverture végétale sur toutes surfaces minérales ou étanchéifiées. Flexible, simple, rapide et économique à l'implantation, ce procédé permet d'obtenir un couvert végétal complet après 6 à 12 mois...

Le **Procédé VERTOIT** est accessible à toutes les configurations de toitures ou terrasses, à plat ou en pente, quelque soit la taille du projet ou de l'âge de l'ouvrage porteur. Ses principaux atouts sont :

- Flexibilité

Du fait de l'utilisation d'un matériel végétal en boutures, **aucune mise en culture préalable** est nécessaire. Par ailleurs, la composition de mélanges à partir d'espèces variées permet d'obtenir des **effets paysagers variés et uniques** à chaque réalisation.

- Facilité de mise en œuvre

La **mise en œuvre est rapide et ne requiert aucune connaissance horticole**. L'utilisation d'une irrigation temporaire permet par ailleurs d'élargir la période d'implantation.

- Faible coût d'installation



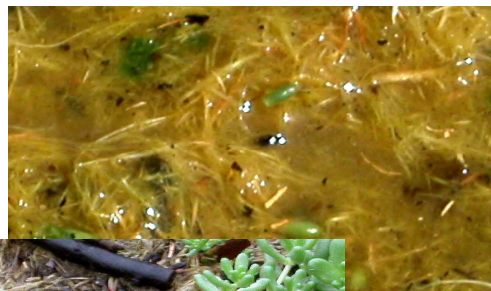
Application mécanisée du substrat

comparaison des techniques traditionnelles : rouleaux de sedums, cultures sur nattes, boutures.



Application des boutures et adjuvants

Détail de la membrane fibrillaire contenant les boutures



Etat des boutures 25 jours après l'application

L'assistance technique et l'étude préalable prévues dans le cadre du **Procédé VERTOIT** permettent de vérifier la faisabilité (Vérification éléments porteurs du bâtiment / charge permanente / exploitation) mais également d'ajuster les éléments suivants :

Sélection du substrat

Le substrat composé principalement d'éléments drainant et riche en matière organique est ajusté en fonction de la localisation géographique, de l'exposition mais également des besoins de la végétation implantée.

Sélection de la matière végétale utilisée et adjuvants

La matière végétale est déterminée en fonction des contraintes climatiques propres à chaque projet mais également en fonction de l'aspect final recherché. La flexibilité du **Procédé VERTOIT** permet de faire des compositions variées à partir d'espèces communes disponibles sur le marché ou en utilisant en partie des espèces collectées *in situ* afin de donner un **cachet unique** à ce véritable **jardin paysager suspendu**.

Exemples d'espèces utilisées : sedums pyreneum ; kamtschaticum var. floriferum gold ; acre ; sediforme ; sexangulare ; album var. murale etc.



Les autres adjuvants mélangés aux boutures sont composés d'une **membrane fibrillaire perméable**, activateur de croissance et éléments de fixation : garantissant une répartition uniforme lors de l'application et ayant un rôle de conservateur et de stimulant afin de favoriser l'enracinement rapide et le développement des boutures.



www.euro-tec.fr